

Tyrolienne : une nouvelle attraction au col de la Faucille

Pour dynamiser la station, la communauté d'agglomération du Pays de Gex investit dans la construction d'une tyrolienne. Les travaux devraient commencer dans quelques jours.

DOSSIER RÉALISÉ PAR CORALIE DHENEIN ET AMÉLIE VUARGNOZ

MIJOUX-LA FAUCILLE

Le groupe MND, avec sa filiale Techfun constructeur, a dévoilé son projet de tyrolienne quatre saisons, pour un budget d'1,8 million d'euros. Les premiers amateurs de sensations fortes pourront l'emprunter, depuis la Faucille, dès cet été.

1 La tyrolienne la plus inclinée de France

La communauté d'agglomération du Pays de Gex a mandaté le groupe MND, via sa filiale Techfun, spécialiste de l'aménagement d'infrastructures de loisirs à sensation, pour la conception et la réalisation de la tyrolienne. Cette dernière, d'une longueur de 905 mètres, reliera le col de la Faucille à Mijoux. « Le câble de la tyrolienne est parallèle au télésiège (Val Mijoux), à une distance de

moins de 20 mètres, explique Pierre Métayer, directeur général de Techfun. Il est complètement sur le domaine skiable. »

Avec une inclinaison de près de 37 %, la tyrolienne gessienne sera la plus inclinée de France. « Pour la conception d'une tyrolienne ça commence à 5 % d'inclinaison. Classiquement, c'est autour de 15-20 %, tout dépend du terrain. » Elle sera adaptée à tous les types de public. « Elle sera praticable à partir de 1,25 m et 40 kilos. »

En position assise, deux personnes pourront simultanément prendre le départ, à une hauteur de 93 mètres du sol et à une vitesse maximale de 90 km/h. Sensations fortes garanties ! « Le vol durera environ 1,30 minute. »

Les travaux devraient débuter dans quelques jours, pour une durée de trois à quatre mois, avec la pose de la structure métallique de plus de 100 tonnes et 300 m³ de béton.

Si la société Techfun réalise la

tyrolienne, la communauté d'agglomération a confié l'exploitation au SMMJ (syndicat mixte des Monts Jura).

2 Quel sera le tarif de l'attraction ?

La grande question pour les amateurs de sensations fortes est, bien évidemment, le coût de cette minute trente de frisson. Et de ce côté-là, l'annonce du constructeur a pris un peu de court Pays de Gex Agglo. « Le SMMJ n'a pas encore calculé tous les coûts, explique Christophe Bouvier, président de Pays de Gex Agglo. C'est un débat qui est en cours. La question centrale est de savoir si on individualise les prestations ou si on propose une offre globale pour le col de la Faucille. »

On n'écarte donc pas le principe d'un pass pour l'espace de jeux de la Faucille. « Tout est possible, l'offre de prix est à travailler. »



Prêt pour des sensations fortes ? (Photo d'illustration)

Avec un peu d'insistance, on propose une fourchette aux services de l'agglomération, ça sera plutôt 5 ou 50 € ? « Entre les deux », nous répond-on... Pour 20 € ou 30 €, touristes et Gessiens se laisseront-ils tenter ? « L'objectif ? Éviter avec un prix trop bas d'attirer une foule qui compromettrait le débit de la tyrolienne... et éviter de faire fuir les gens avec un prix trop élevé ! ».

Trouver le juste équilibre, c'est donc tout l'enjeu de ce premier été en mode tyrolienne au col de la Faucille.

Caractéristiques techniques

- 905** c'est en mètres la longueur de la tyrolienne.
- 312,7** mètres de dénivelé.
- 36,87** % d'inclinaison, il s'agira de la tyrolienne la plus inclinée de France.
- 93** mètres, c'est la hauteur vertigineuse de la tyrolienne.
- 90** km/h, la vitesse maximale que vous pourrez atteindre.
- 90** secondes, ce sera en moyenne le temps de la descente.

Les avis sont partagés à la Faucille et à Mijoux

« C'est super ! Je vais pouvoir amener mes enfants, ça nous fera une nouvelle activité, et qui plus est, à sensations fortes », explique la Mijolande Fabienne.

« En le présentant comme la tyrolienne la plus inclinée de France, j'espère que ça attirera le plus de monde possible. En proposant diverses activités, durant les quatre saisons, le col de la Faucille et Mijoux seront plus attractifs », explique Christian, également habitant de Mijoux.

Si certains se sont réjouis de la construction de la tyrolienne, d'autres émettent des doutes.

« Avant de vouloir construire de nouvelles infrastructures, il faudrait peut-être penser à faire marcher et améliorer celle déjà existantes, souligne une commerçante.

Une activité ouverte à tous ?

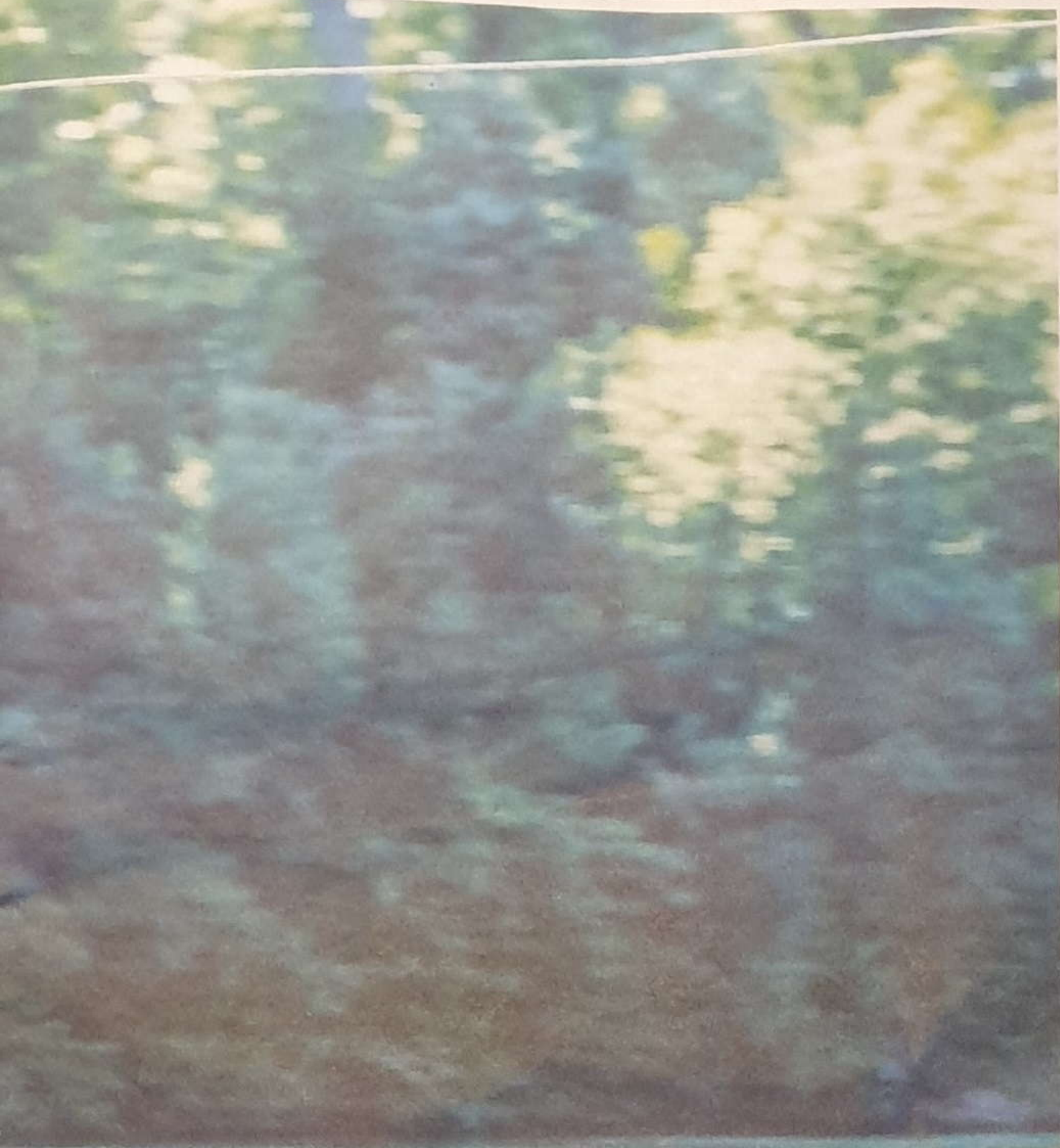
Si la tyrolienne marche aussi bien que la luge quatre saisons et le robot-dôme... Pour faire fonctionner la tyrolienne et faire remonter les gens, il faut que le télésiège de Val Mijoux tourne. Là, il est arrêté depuis le 15 mars déjà. Vous pensez qu'ils vont le mettre en route juste pour ça ? Et puis on ne va pas dire que c'est une activité ouverte à tous.

Ils feraient mieux d'investir dans des pistes de VTT, là il y a vraiment de la demande. »

« Ce sera forcément une activité déficitaire, souligne un autre commerçant. Ils sont actuellement en train de fermer des remontées mécaniques et ils vont en ouvrir une juste pour la tyrolienne ? Ils feraient mieux de se concentrer vraiment sur la saison hivernale, et qu'elle fonctionne vraiment, en proposant des tarifs corrects pour les forfaits de ski ou en installant des canons à neige... avant de vouloir proposer une offre quatre saisons. »



La tyrolienne sera parallèle au télésiège Val Mijoux.



Les travaux :

- Le démarrage des travaux aura lieu aux alentours du 1^{er} avril. Si tout va bien, ils devraient s'achever début juillet, pour une ouverture de la tyrolienne à la fin du même mois.
- Des transports de matériaux en hélicoptère sont nécessaires. « Toutes les précautions seront prises pour que les travaux n'aient aucun impact sur la Réserve Naturelle ».

Christophe Bouvier : « Faire de la Faucille un espace de jeux »



Profiter du col de la Faucille toute l'année, Christophe Bouvier y croit !

La tyrolienne représente le produit d'appel pour lancer une toute nouvelle offre 4 saisons au col de la Faucille. Elle n'est qu'une première étape dans la construction d'un véritable espace ludique et familial. C'est tout du moins le souhait de Christophe Bouvier, président de Pays de Gex Agglo, qui porte cette vision : « La tyrolienne, c'est un outil mis à disposition du SMMJ dans le but d'attirer les gens toute l'année. On peut imaginer la Faucille comme un espace de jeux, sur le principe d'un parc d'attractions. » Attention, pas question de privatiser le site pour autant, se défendent les services de l'agglomération. Dans cette perspective,

d'autres aménagements que la tyrolienne sont déjà prévus : des pistes VTT dès la mi-juillet pour les plus grands, des initiations VTT pour les plus jeunes et la forêt magique pour les tout-petits. « On peut envisager des activités comme le tubing (grosse bouée gonflable, Ndlr), rêve Christophe Bouvier. Une fois que vous êtes en haut, les moyens de descendre sont nombreux ! Imaginer les opportunités ! Nous pourrions offrir la possibilité aux centres de loisirs de profiter de ces espaces à moindre coût. »

Pour attirer les foules, Pays de Gex Agglo compte également sur la participation des commerçants pour proposer une offre de restauration.

Hubert Bertrand : « C'est une mascarade économique ! »

Sur ce dossier de la tyrolienne, Hubert Bertrand, maire de Saint-Genis et conseiller communautaire de la minorité, n'a jamais caché son scepticisme. « Elle apparaît comme un caprice de la communauté d'agglo. Nous n'avons jamais vu une seule étude de marché ! »

Ancien président du SMMJ, Hubert Bertrand connaît pourtant le potentiel de la Faucille : « Il y a des côtés positifs à prévoir des aménagements au col de la Faucille, mais il ne faut pas non plus pousser. Pays de Gex Agglo n'a pas vocation à augmenter les déficits structurels ! C'est un choix irrationnel, quelles sont les vraies motivations ? Pourquoi un équipement qui, par sa vocation, ne correspond

pas à tout le monde ? »

La question du prix est problématique pour l' élu : « Nous n'avons aucune information sur le prix ! Combien coûtera une descente puis la remontée ? Quel débit ? Quel public ? Quelles sont les recettes et les dépenses prévues, ce sont des questions simples. Il n'y a pas de partage de l'information. »

Sceptique donc, le maire attend toutefois les premiers résultats « Pour la rentabilité, nous verrons bien, à la sortie de l'été, le potentiel de cet équipement. »

« Je regrette simplement qu'on oublie la vocation familiale du Jura. Il y a du potentiel à la Faucille, mais cette tyrolienne, c'est une mascarade économique ! »



En conseil communautaire, Hubert Bertrand avait déjà fait part de son opposition au projet.